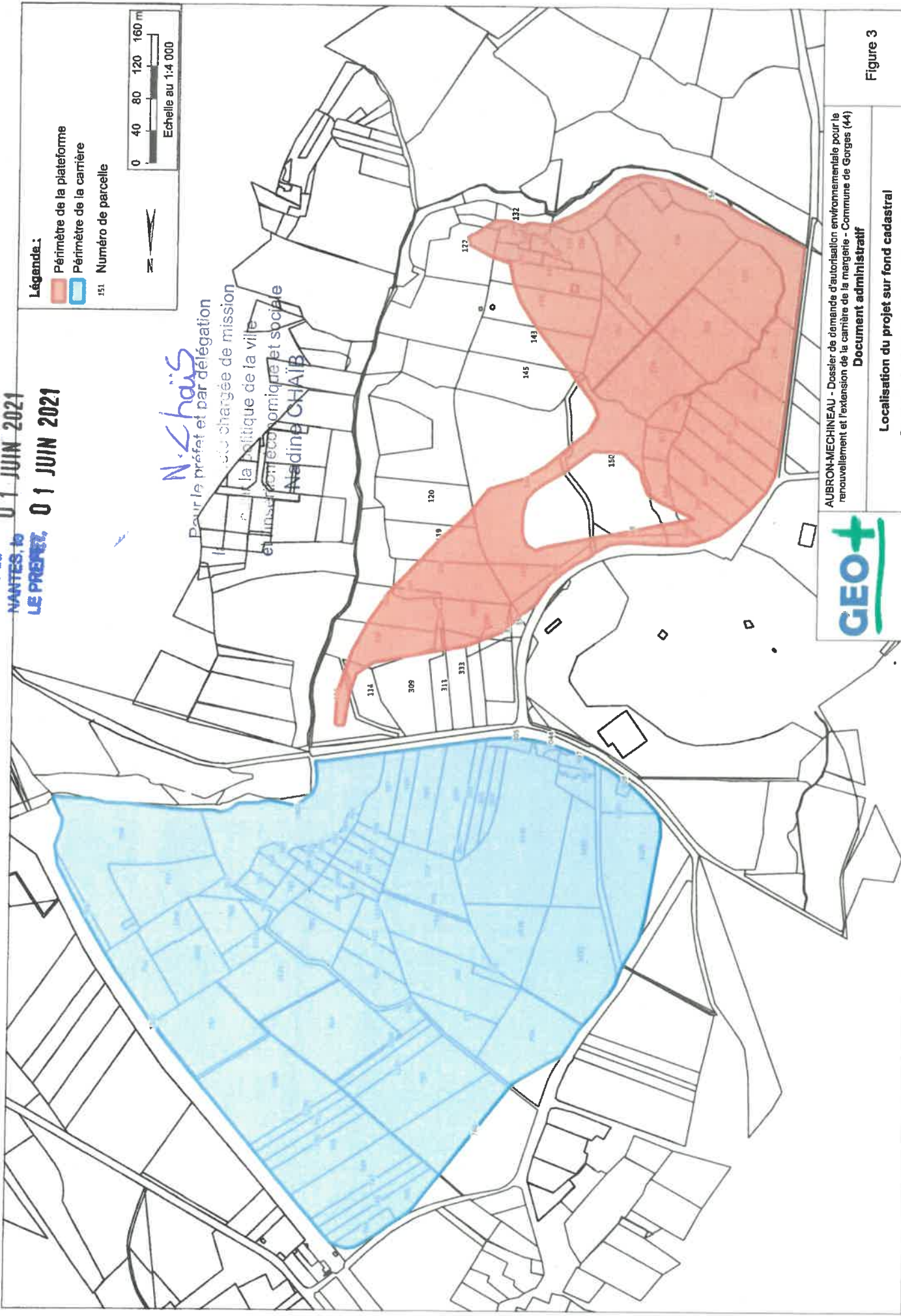


VU
pour être annexé à la
décision du
NANTES le 01 JUIN 2021
LE PRENET, 01 JUIN 2021

N. Z. Chais
Pour le préfet et par délégation
de la politique de la ville
et l'insertion économique et sociale
Nedine CHAIB

- Légende :
- Périmètre de la plateforme
 - Périmètre de la carrière
 - 151 Numéro de parcelle



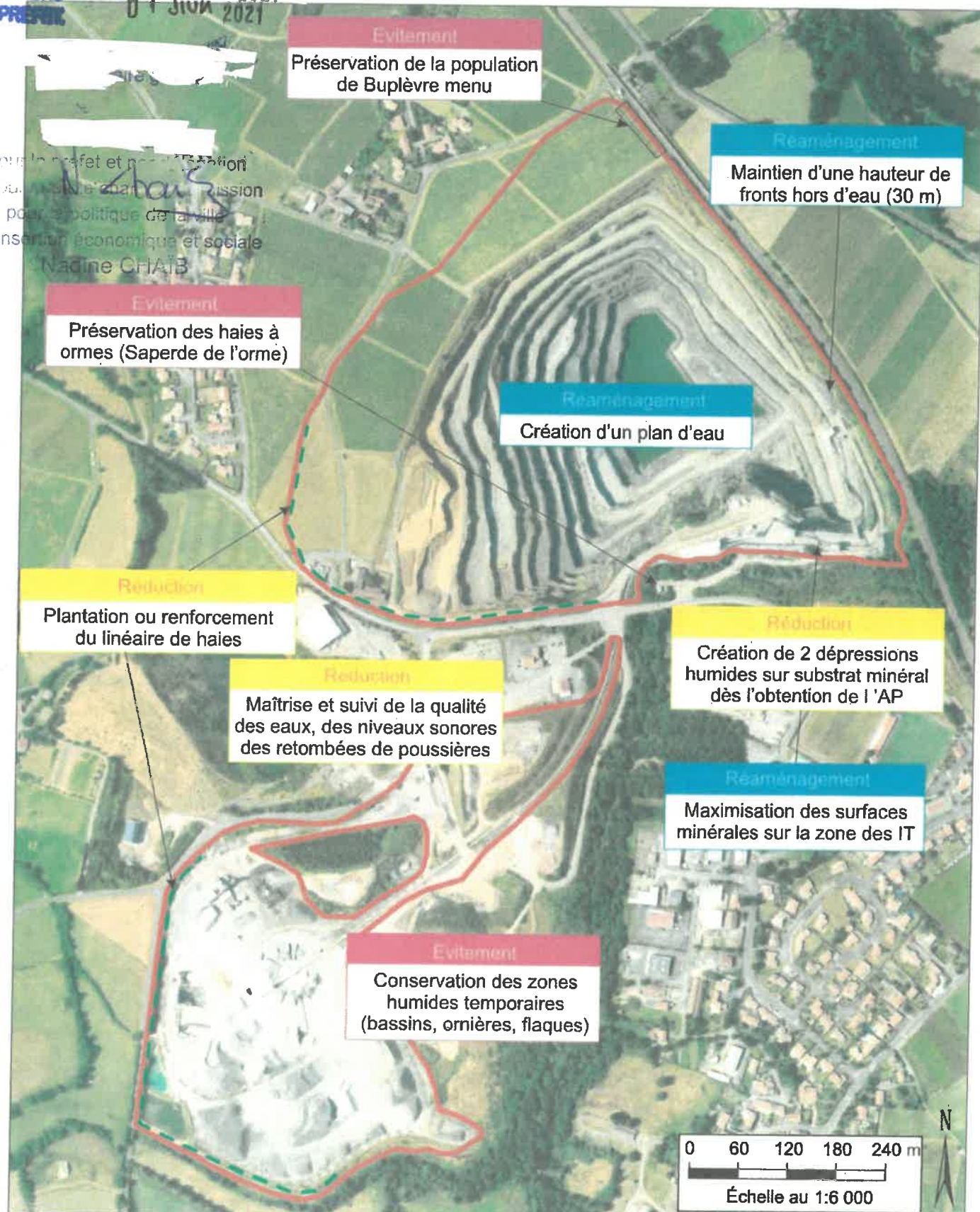
AUBRON-MECHINEAU - Dossier de demande d'autorisation environnementale pour le renouvellement et l'extension de la carrière de la margerie - Commune de Gorges (44)

Document administratif

Localisation du projet sur fond cadastral
Sources : Cadastre.gouv.fr / GéoPlusEnvironnement

Figure 3

Pour le préfet et pour la Commission
la Société Civile d'Aménagement
pour la politique de la ville
et l'insertion économique et sociale
Nadine CHAÏB



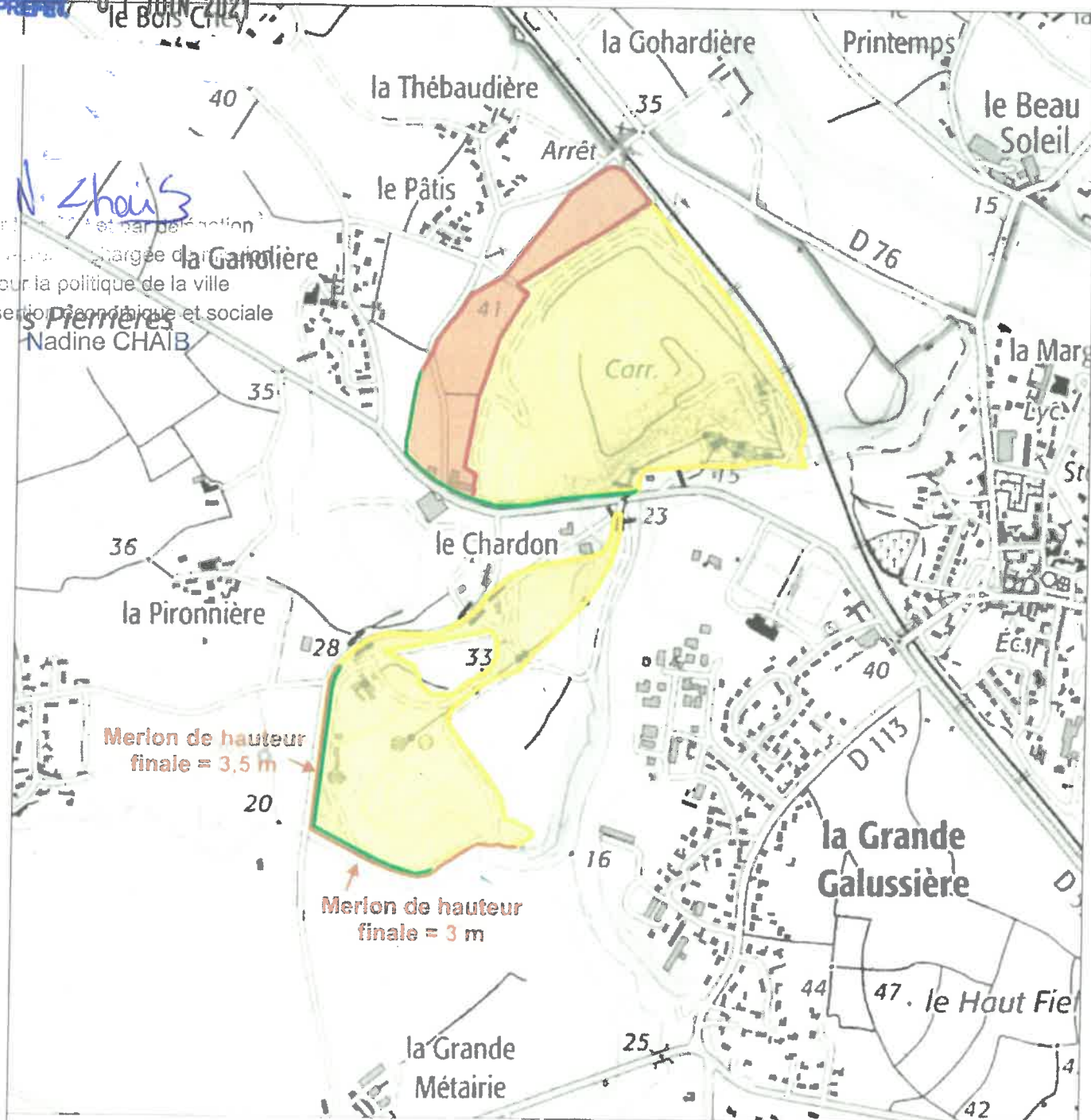
AUBRON-MECHINEAU - Dossier de demande d'autorisation environnementale pour le renouvellement et l'extension de la carrière de la Margerie - Commune de Gorges (44)
Etude d'impact

Principales mesures concernant les milieux naturels

Sources : IGN, CPIE et GéoPlusEnvironnement

Figure 52

N. Zhai
la... chargée de mission
pour la politique de la ville
et l'insertion économique et sociale
Nadine CHAIB



Légende

Carrière

- Périmètre de renouvellement
- Périmètre d'extension

Réduction de l'impact visuel

- Haies arborées ou arbustives
- Renforcement de merlon périphérique



AUBRON-MECHINEAU - Dossier de demande d'autorisation environnementale pour le renouvellement et l'extension de la carrière de la Margerie - Commune de Gorges (44)
Etude d'impact

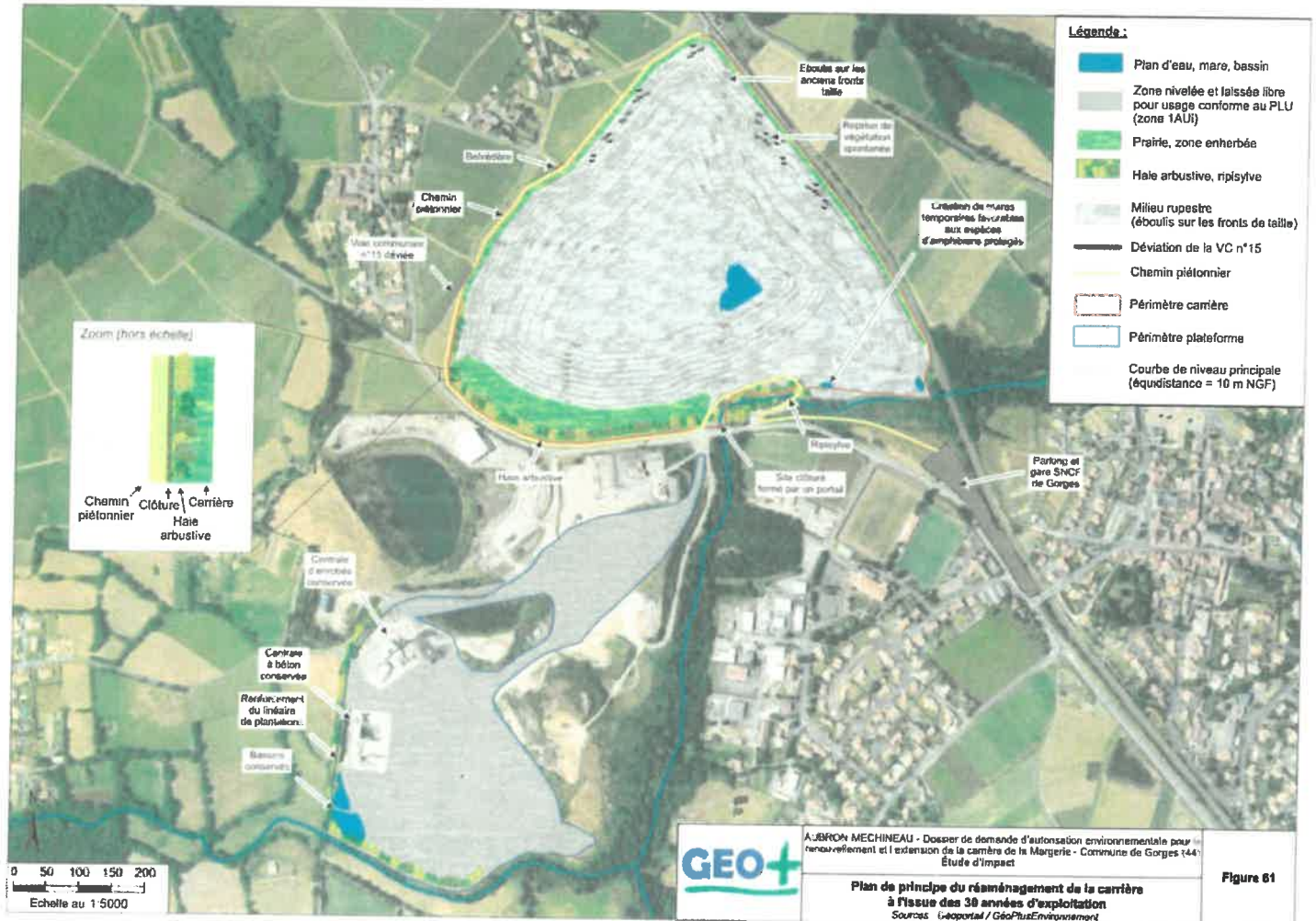
Illustration des mesures prises pour réduire l'impact visuel

Sources : IGN et GéoPlusEnvironnement

Figure 53

VU
pour être annexé à l'arrêté du
NANTES, le
LE PREFET,
01 JUIN 2021
01 JUIN 2021

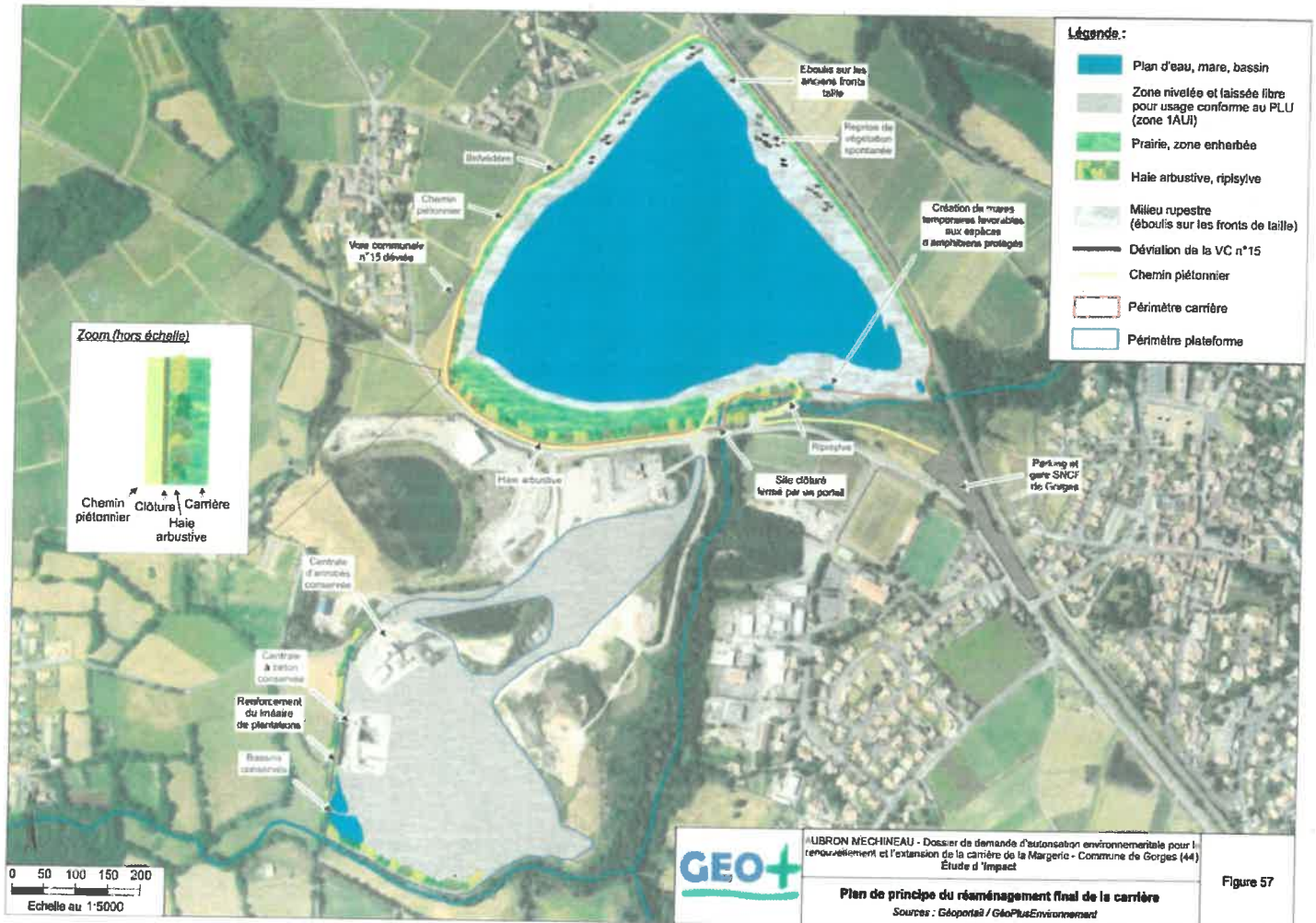
N. Chaïb
Pour la délégation
la sous-délégation
pour la politique de la ville
et l'insertion économique et sociale
Nadine CHAÏB



VU
pour être annexé à l'arrêté du
NANTES, le 01 JUIN 2021
LE PREFET, 01 JUIN 2021

N. Chaïb

Présidente de la Commission de mission
pour la politique de la ville
et l'insertion économique et sociale
Nadine CHAÏB

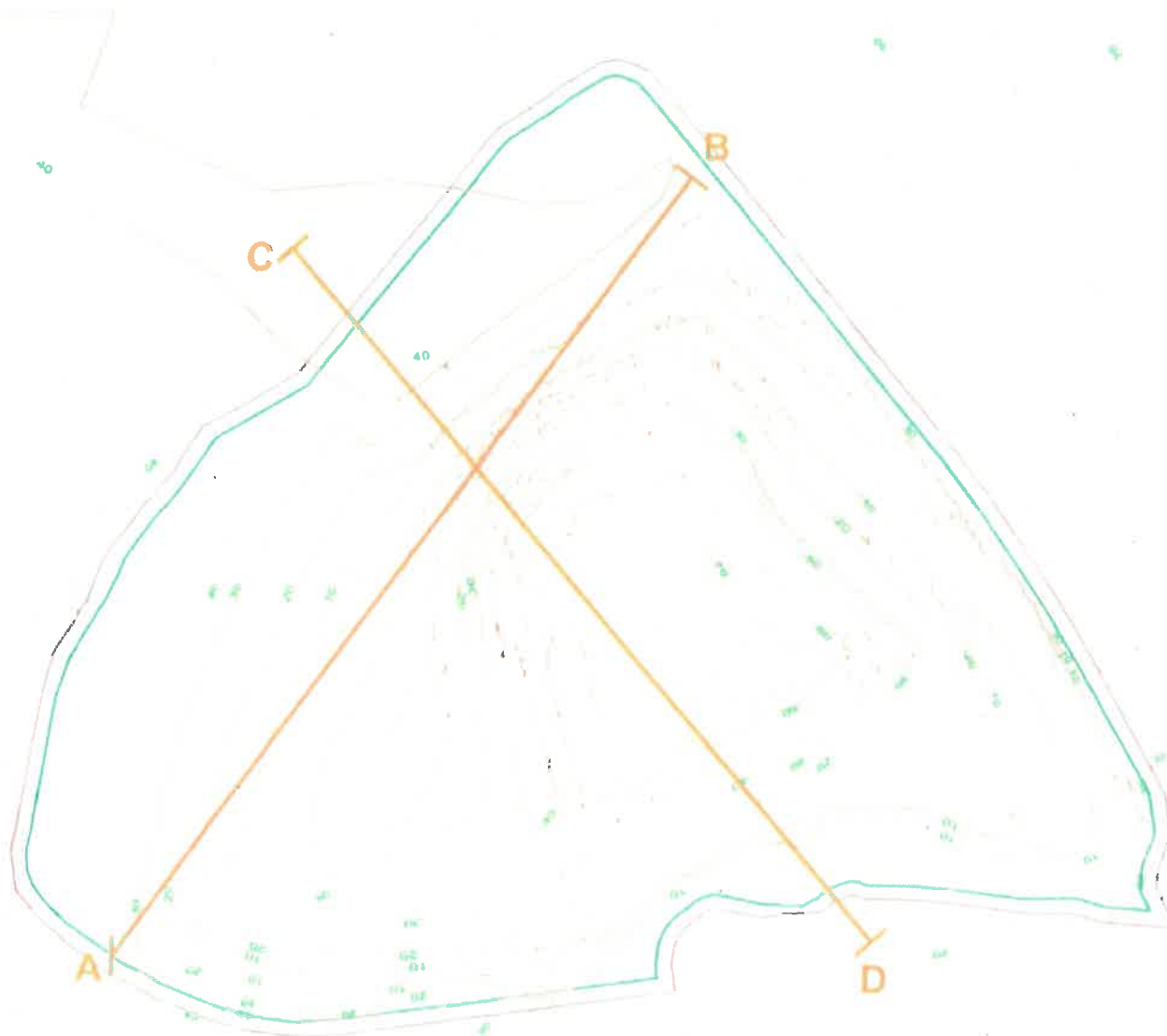




Légende :

PHASE 1

- Périmètre de la carrière
- Périmètre exploitable
- Courbe de niveau secondaire (équidistance 1 m)
- Courbe de niveau principale (équidistance 10 m)
- Trait de coupe

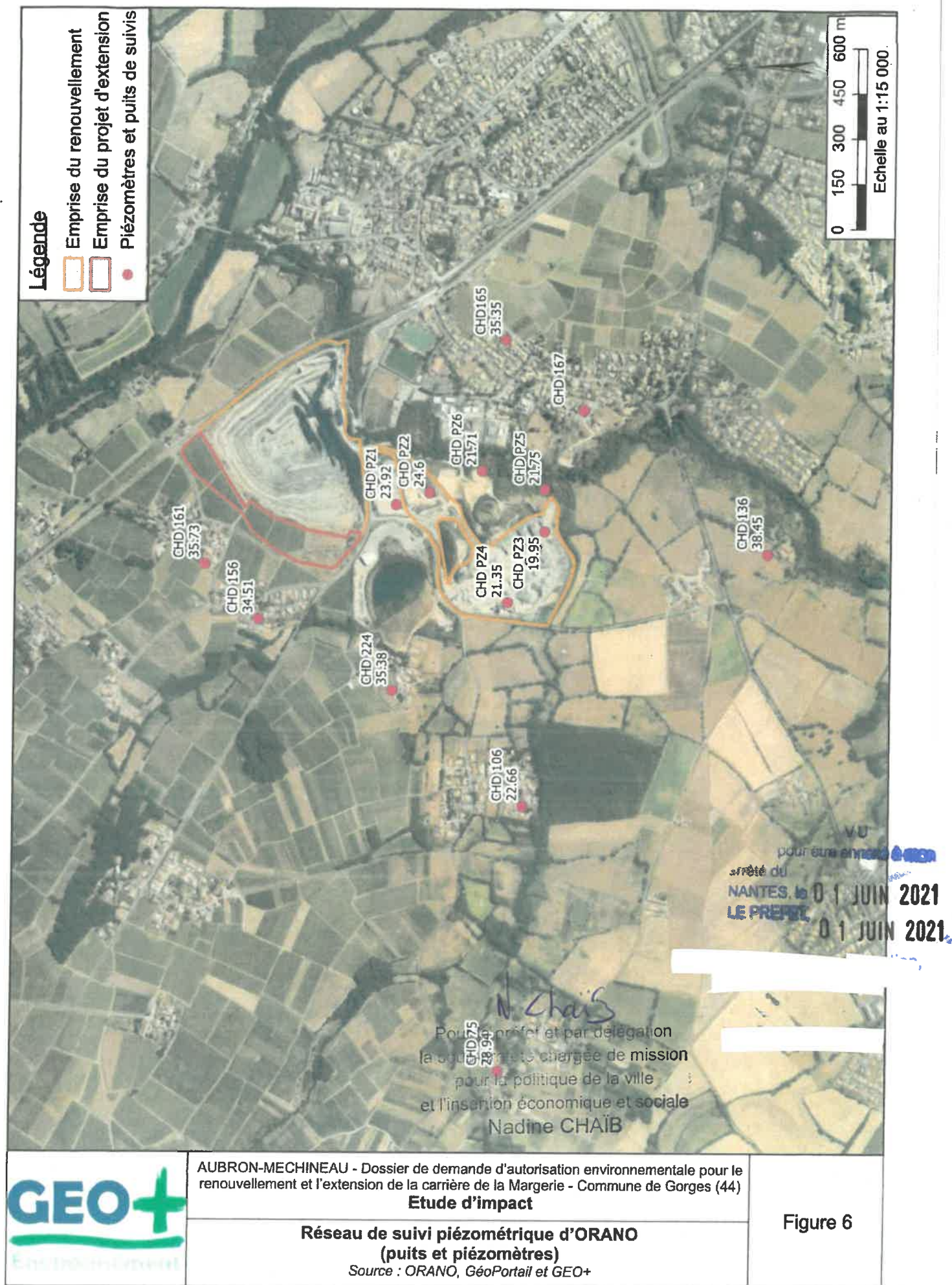


N. Chaïb

Pour le préfet et par délégation
la sous-préfète chargée de mission
pour la politique de la ville
et l'insertion économique et sociale
Nadine CHAÏB

VU
pour être annexé à
arrêté du
NANTES, le
LE PREFET, 01 JUIN 2021
01 JUIN 2021

	AUBRON-MECHINEAU - Dossier de demande d'autorisation environnementale pour le renouvellement et l'extension de la carrière de la Margerie - Commune de Gorges (44) Mémoire Technique	Annexe 5
	Planches du phasage d'exploitation (Phase 1) Source : GéoPlusEnvironnement	

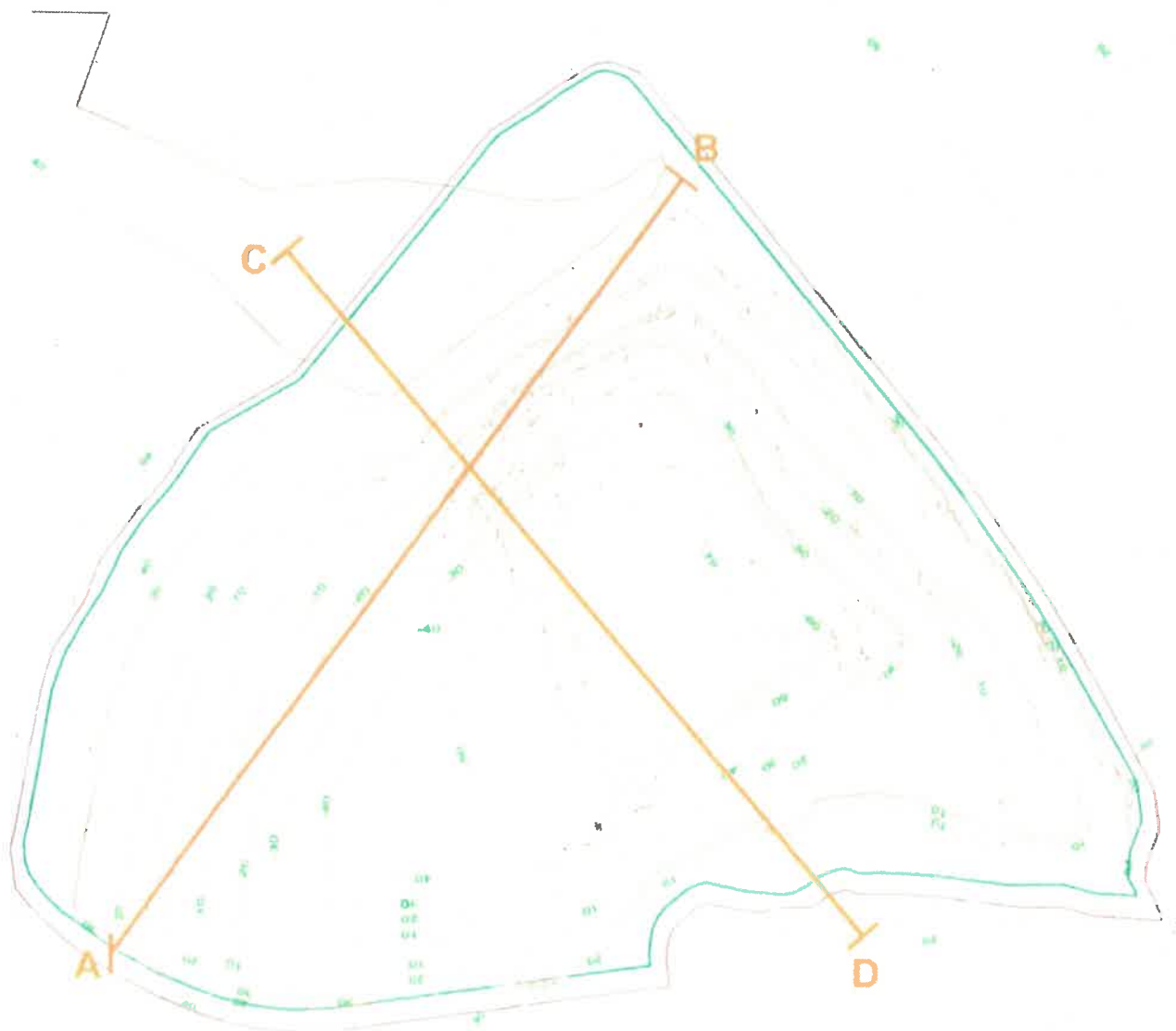




Légende :

PHASE 2

- Périmètre de la carrière
- Périmètre exploitable
- Courbe de niveau secondaire (équidistance 1 m)
- Courbe de niveau principale (équidistance 10 m)
- Trait de coupe



VU

pour être annexé à l'autorisation

arrêté du
NANTES, le 01 JUIN 2021
LE PREFET, 01 JUIN 2021

N. Chaïb
Pour le préfet et par délégation
la sous-préfète chargée de mission
pour la politique de la ville
et l'insertion économique et sociale
Nadine CHAÏB

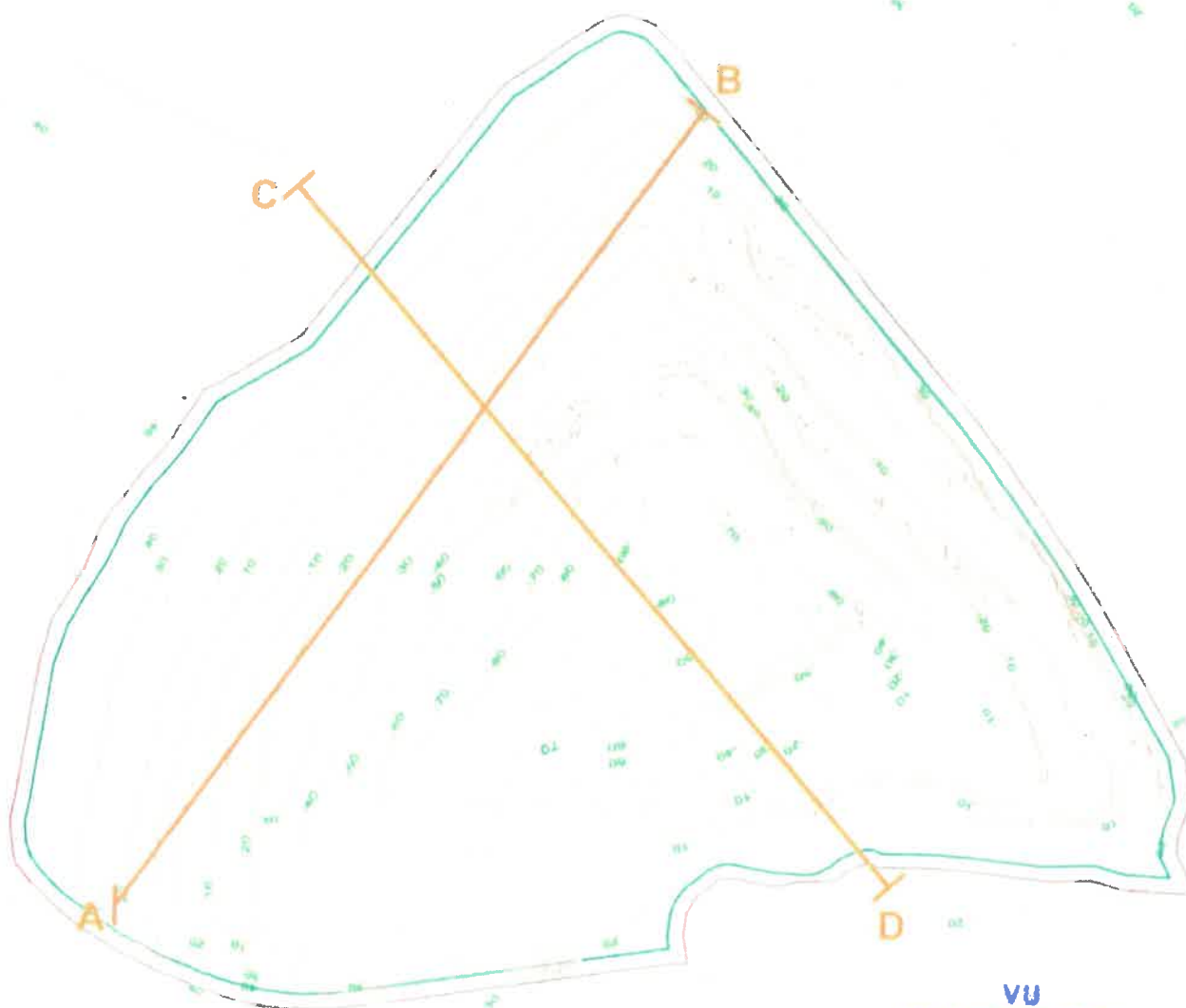
	<p>AUBRON-MECHINEAU - Dossier de demande d'autorisation environnementale pour le renouvellement et l'extension de la carrière de la Margerie - Commune de Gorges (44) Mémoire Technique</p> <p>Planches du phasage d'exploitation (Phase 2) Source : GéoPlusEnvironnement</p>	<p>Annexe 5</p>
--	--	-----------------



Légende :

PHASE 3

- Périmètre de la carrière
- Périmètre exploitable
- Courbe de niveau secondaire (équidistance 1 m)
- Courbe de niveau principale (équidistance 10 m)
- Trait de coupe



VU
pour être annexé à
arrêté du
NANTES, le
LE PREFET,
01 JUIN 2021
01 JUIN 2021

N. Chaïb
Pour le préfet et par délégation
la sous-préfète chargée de mission
pour la politique de la ville
et l'insertion économique et sociale
Nadine CHAÏB

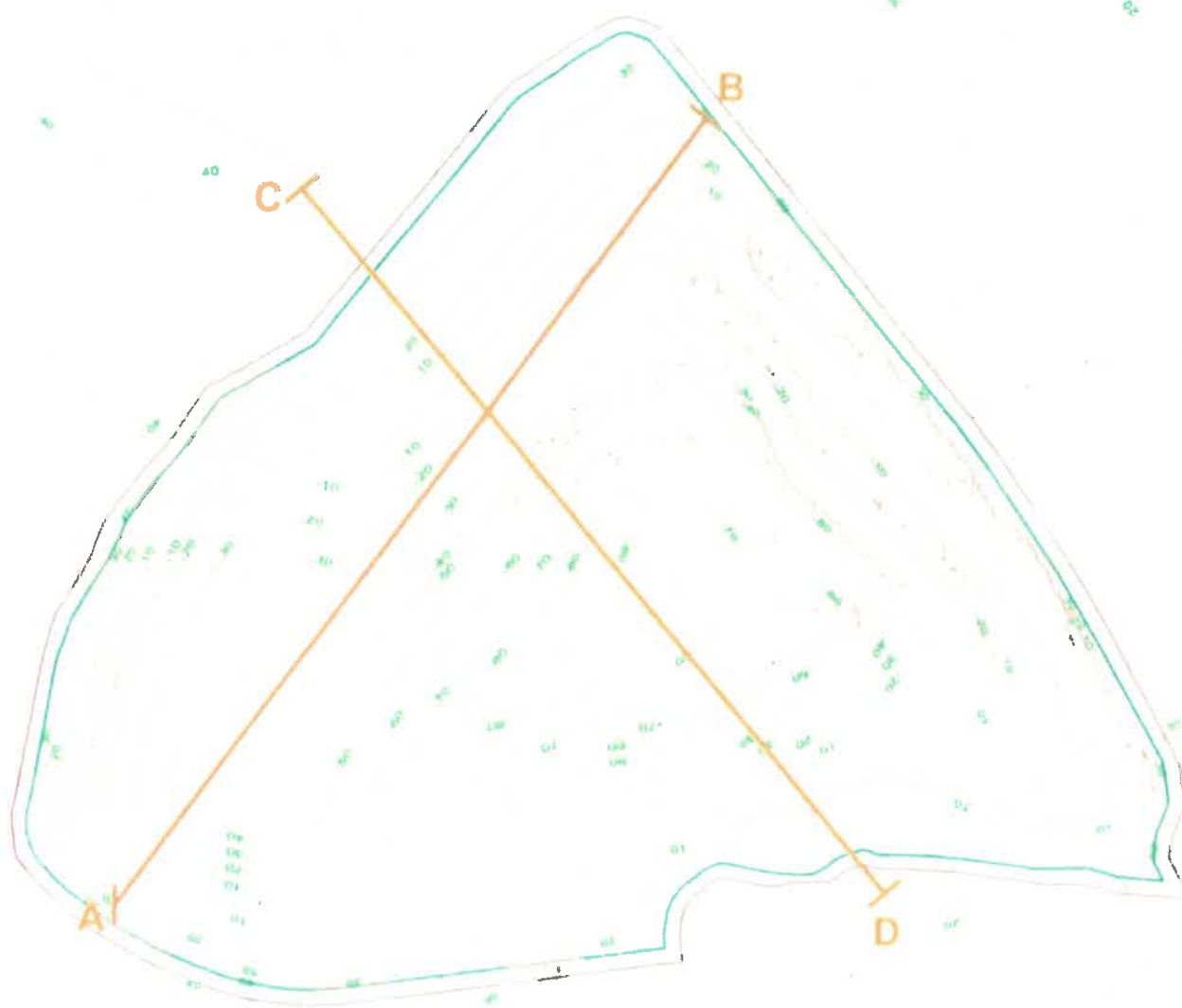
	AUBRON-MECHINEAU - Dossier de demande d'autorisation environnementale pour le renouvellement et l'extension de la carrière de la Margerie - Commune de Gorges (44) Mémoire Technique	Annexe 5
	Planches du phasage d'exploitation (Phase 3) Source : GéoPlusEnvironnement	



Légende :

PHASE 4

- Périmètre de la carrière
- Périmètre exploitable
- Courbe de niveau secondaire (équidistance 1 m)
- Courbe de niveau principale (équidistance 10 m)
- Trait de coupe



VU
 pour être annexé à l'arrêté du
 NANTES, le
 LE PREFET,
 01 JUIN 2021
 01 JUIN 2021

N. Chaïb

Pour le préfet et par délégation
 la sous-préfète chargée de mission
 pour la politique de la ville
 et l'insertion économique et sociale
 Nadine CHAÏB

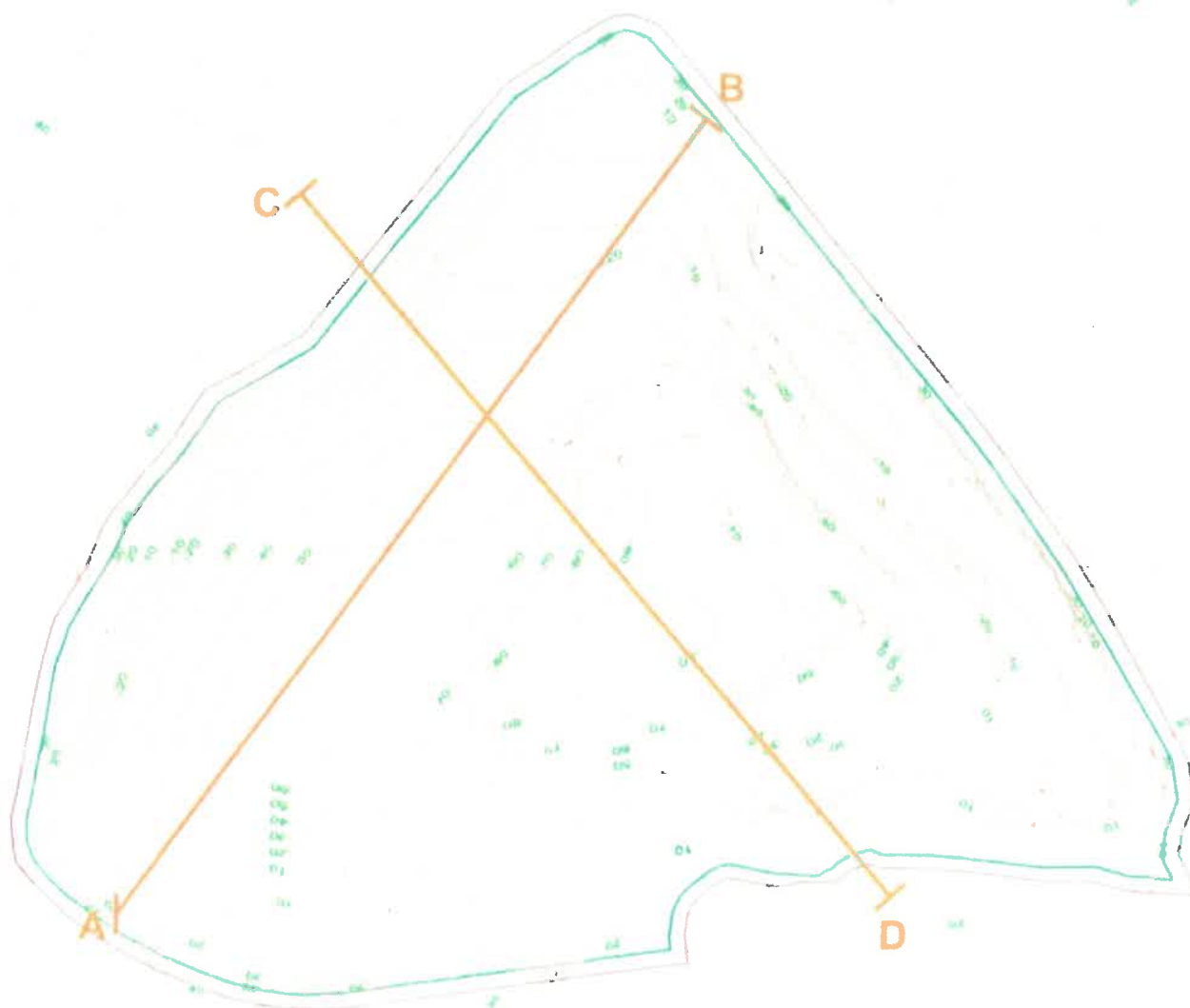
	AUBRON-MECHINEAU - Dossier de demande d'autorisation environnementale pour le renouvellement et l'extension de la carrière de la Margerie - Commune de Gorges (44) Mémoire Technique	Annexe 5
	Planches du phasage d'exploitation (Phase 4) Source : GéoPlusEnvironnement	



Légende :

PHASE 5

- Périmètre de la carrière
- Périmètre exploitable
- Courbe de niveau secondaire (équidistance 1 m)
- Courbe de niveau principale (équidistance 10 m)
- Trait de coupe



VU
 pour être annexé à l'arrêté du
NANTES, le
LE PREFET,
01 JUIN 2021
01 JUIN 2021

N. Chaïb
 Pour le préfet et par délégation
 la sous-préfecte chargée de mission
 pour la politique de la ville
 et l'insertion économique et sociale
Nadine CHAÏB

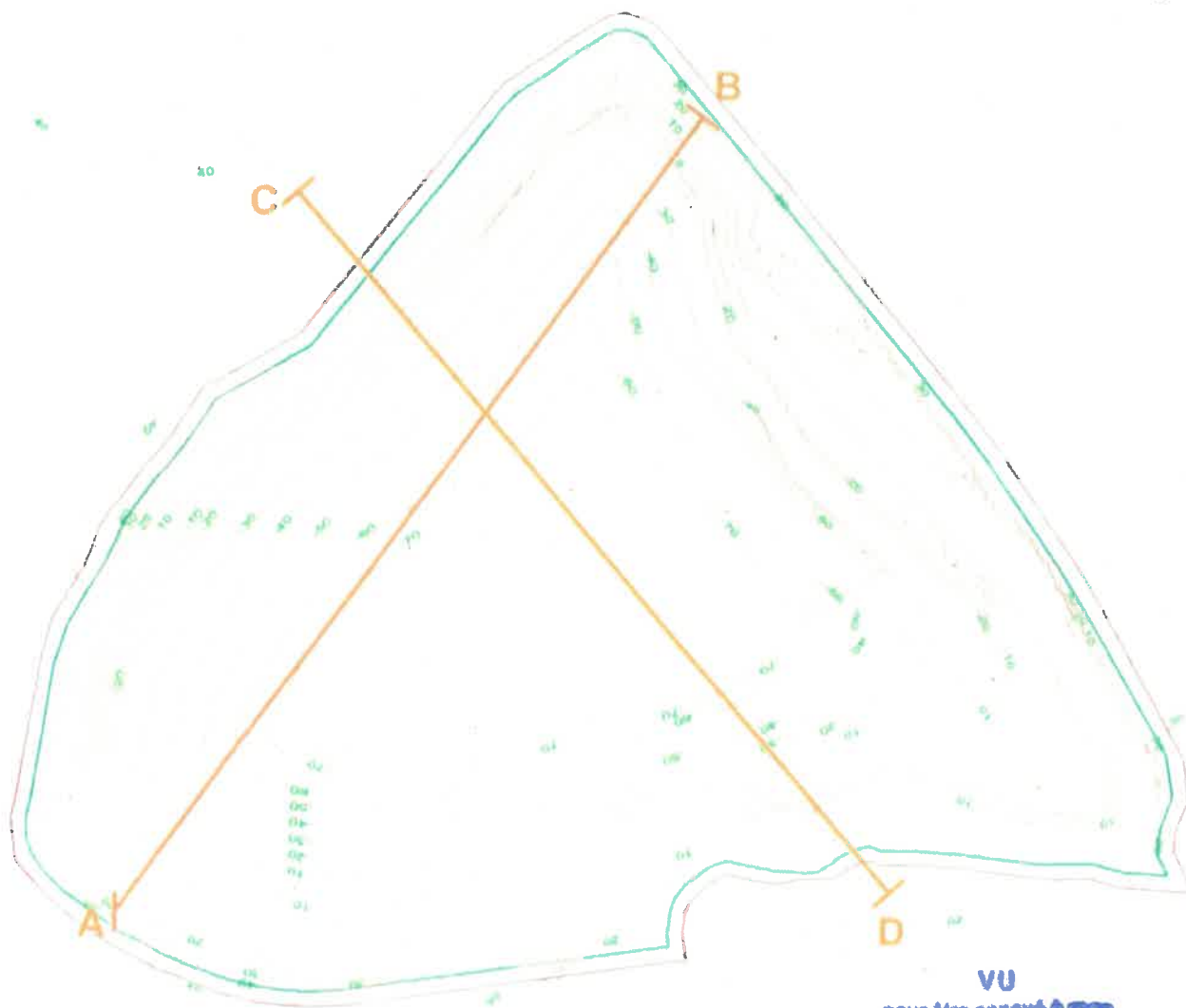
	AUBRON-MECHINEAU - Dossier de demande d'autorisation environnementale pour le renouvellement et l'extension de la carrière de la Margerie - Commune de Gorges (44) Mémoire Technique	Annexe 5
	Planches du phasage d'exploitation (Phase 5) Source : GéoPlusEnvironnement	



Légende :


PHASE 6

- Périmètre de la carrière
- Périmètre exploitable
- Courbe de niveau secondaire (équidistance 1 m)
- Courbe de niveau principale (équidistance 10 m)
- Trait de coupe



VU
pour être annexé à l'arrêté du
NANTES, le 01 JUIN 2021
LE PREFET, 01 JUIN 2021

N. Chaïb
Pour le préfet et par délégation
la sous-préfète chargée de mission
pour la politique de la ville
et l'insertion économique et sociale
Nadine CHAÏB

	<p>AUBRON-MECHINEAU - Dossier de demande d'autorisation environnementale pour le renouvellement et l'extension de la carrière de la Margerie - Commune de Gorges (44) Mémoire Technique</p> <p>Planches du phasage d'exploitation (Phase 6) Source : GéoPlusEnvironnement</p>	<p>Annexe 5</p>
---	--	-----------------

VU
pour être annexé à mon
arrêté du
NANTES, le 01 JUIN 2021
LE PREFET, 01 JUIN 2021

N. Chaïs
Pour le préfet et par délégation
la secrétaire chargée de mission
pour la politique de la ville
et l'insertion économique et sociale
Nadine CHAÏB

